

700 años  
1327-2027  
TRIDENTINO ABBI E L'ORDINE LAUREO AUSTRIACO

# SEMANA SANTA 2025

DECLARADA DE INTERÉS  
TURÍSTICO NACIONAL  
DE ANDALUCÍA



Ayuntamiento de Olvera



# OLVERA

DEL 13 AL 20 DE ABRIL

# PROGRAMA DE MANO

# Hábitos de las Hermandades

SEMANA  
SANTA  
2025

DECLARADA DE INTERÉS  
TURÍSTICO NACIONAL  
DE ANDALUCÍA



**CAUTIVO**  
Lunes Santo



**PADRE JESÚS**  
Jueves Santo  
Madrugá



**VERA+CRUZ**  
Jueves Santo



**SANTO ENTIERRO**  
Viernes Santo

**EDITA:** Excmo. Ayuntamiento de Olvera - **TIRADA:** 3000 ejemplares

**FOTOGRAFÍA PORTADA:** Luis Francisco Partida

**TEXTO Y FOTOGRAFÍAS:** Las Hermandades

**IMPRIME:** Losagraf-Impronta Digital



## Cautivo



Foto: Steve Jones

**HERMANOS:** 270

**HÁBITO:** Túnica y antifaz sin capirote, color beige, con cingulo y botonadura burdeos.

**PRIMER PASO:** Nuestro Padre Jesús Cautivo.

**ADORNO FLORAL:** Monte de claveles de color buganvilla.

**MÚSICA:** Agrupación Musical Nuestra Señora de Fuente Clara, de Aznalcóllar ( Sevilla).

**SEGUNDO PASO:** Nuestra Señora del Socorro.

**ADORNO FLORAL:** Claveles de color blanco.

**MÚSICA:** Banda de Música de Olvera (Cádiz).

**TEMPLO DE SALIDA:** Iglesia Nuestra Señora del Socorro.

**HORA:** 20:00 horas.

**ITINERARIO:** Plaza del Socorro, Salada, Socorro, Sevilla, Plaza Arias, Vieja, Pilar, Plaza Alfarería, Almería, Nueva, Victoria, Llana, Plaza del Ayuntamiento, Azuaga, Partida, San Ildefonso, Salada, Plaza del Socorro y recogida en la Iglesia del Socorro.



## Padre Jesús

**HERMANOS:** 603

**HÁBITO:** Túnica morada, capirote morado, cíngulo blanco y morado y capa blanca con el escudo de la hermandad en el lateral.

**PRIMER PASO:** Nuestro Padre Jesús Nazareno.

**ADORNO FLORAL:** Monte de clavellinas, clavel buganvilla, astromelia lila, statice de color rosa y eucalipto.

**MÚSICA:** Agrupación Musical Cristo de la Buena Muerte de Paterna de la Ribera (Cádiz).

**SEGUNDO PASO:** Nuestra Señora de los Dolores.

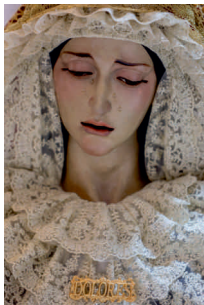
**ADORNO FLORAL:** En las ánforas, rosas blancas, limoniun rosa y eucalipto. En las esquinas, rosas blancas, alhelí blancos, limoniun rosa y eucalipto. En las ánforas pequeñas rosas de pitiminí. Y en el friso de alrededor rosas, limoniun y eucalipto.

**MÚSICA:** Banda de Música de Olvera (Cádiz).

**SALIDA:** Iglesia Mayor Parroquial Ntra. Sra. de la Encarnación y Glorioso Patriarca San José.

**HORA:** 6:00 horas.

**ITINERARIO:** Calzada, Llana, Maestro Amado, Pulido, Carmona, Vieja, Pilar, Plaza Alfarería, Vereda Ancha, Fuente Nueva, Plaza de la Concordia, Calvario, Victoria, Llana, Pico y recogida en su Casa Hermandad.





# VERA+CRUZ

**HERMANOS:** 625

**HÁBITO:** Túnica y antifaz verde, botonadura en blanco, capa blanca con escudo en lado izquierdo y cingulo verde y blanco.



**PRIMER PASO:** Santísimo Cristo de la Vera+Cruz.

**ADORNO FLORAL:** Monte de claveles rojos sangre y rosas blancas a los pies de la cruz.

**MÚSICA:** Asociación de Músicos Cofrades Ferrolanos Ntra. Sra. del Carmen del Ferrol (La Coruña).

**SEGUNDO PASO:** María Santísima de la Esperanza con San Juan Evangelista.

**ADORNO FLORAL:** Ánforas laterales con laurel, flor de cera y flores varias predominando el cymbidium blanco, ánforas frontales con dendros blancos y minicymbidium amarillo.

**MÚSICA:** Agrupación Musical Virgen de Lourdes de San Fernando-Puerto Real (Cádiz).

**SALIDA:** Iglesia Mayor Parroquial Ntra. Sra. de la Encarnación y Glorioso Patriarca San José.

**HORA:** 19:00 horas.

**ITINERARIO:** Plaza de la Iglesia, Calzada, Llana, Victoria, Calvario, El Gastor, Encarnación, Fuente Nueva, Plaza de la Concordia, Calvario y recogida en su Casa Hermandad.



## Santo Entierro



**HERMANOS:** 552

**HÁBITO:** Túnica blanca con cordón y botonadura negra, capa negra con escudo en lado izquierdo y antifaz negro.

**PRIMER PASO:** Nuestro Señor Jesucristo Yacente.

**ADORNO FLORAL:** Claveles rojos.

**MÚSICA:** Agrupación Musical Dulce Nombre de Marchena (Sevilla).

**SEGUNDO PASO:** María Santísima de la Soledad.

**ADORNO FLORAL:** Claveles blancos.

**MÚSICA:** Banda de Música de Olvera (Cádiz).

**SALIDA:** Iglesia Mayor Parroquial Ntra. Sra. de la Encarnación y Glorioso Patriarca San José.

**HORA:** 18:00 horas.

**ITINERARIO:** Iglesia Mayor, Calzada, Pico, Mercado, El Gastor, Encarnación, Calvario, Vitoria, Llana, Calzada y entrada en Iglesia Mayor Parroquial.



## **HORARIO DE MISAS Y CULTOS**

### **DOMINGO DE RAMOS.**

11:15 h. **Bendición de palmas y ramos de olivo** en la Plaza de la Iglesia.

11:30 h. **Santa Misa** en la Iglesia Mayor Parroquial de la Encarnación.

13:00 h. **Santa Misa** en el Santuario Nuestra Señora de los Remedios.

### **LUNES SANTO.**

18:00 h. **Confesiones**. 18:30 h. **Santa Misa** en la Iglesia de la Victoria.

### **MARTES SANTO.**

18:15 h. **Confesiones**. 19:00 h. **Santa Misa**.

23:00 h. **Procesión de penitencia de hombres** desde la Iglesia Mayor Parroquial Ntra. Sra. de la Encarnación.

### **MIÉRCOLES SANTO.**

18:15 h. **Confesiones**. 19:00 h. **Santa Misa**.

23:00 h. **Procesión de penitencia de mujeres** desde la Iglesia de la Victoria.

### **JUEVES SANTO**

17:00 h. **Santa Misa de la Cena del Señor** en la Iglesia Mayor Parroquial Ntra. Sra. de la Encarnación.

18:30 h. a 23:00 h. **Adoración al Santísimo** en la Iglesia de la Victoria.

22:00 h. a 23:00 h. **Hora Santa** en la Iglesia de la Victoria.

### **VIERNES SANTO**

9:30 h. a 13:00 h. **Adoración al Santísimo** en la Iglesia de la Victoria.

10:00 h. a 12:00 h. **Confesiones**.

13:00 h. **Santos Oficios de la Pasión y Muerte de Jesucristo** en la Iglesia de la Victoria.

### **SÁBADO SANTO**

22:30 h. **VIGILIA PASCUAL** en la Iglesia Mayor Parroquial Ntra. Sra. de la Encarnación.

### **PRIMER DOMINGO DE PASCUA**

11:30 h. **Santa Misa** en la Iglesia de la Victoria.

13:00 h. **Santa Misa** en el Santuario Nuestra Señora de los Remedios.

# CONCURSO DE FOTOGRAFÍA SEMANA SANTA 2025

## “LA PASIÓN SEGÚN OLVERA”



Envía tu mejor foto de la Semana Santa de Olvera  
y gana un premio de 300 €.

Podrás participar del 13 de abril al  
28 de octubre de 2025.

Bases publicadas en [www.olvera.es](http://www.olvera.es)

